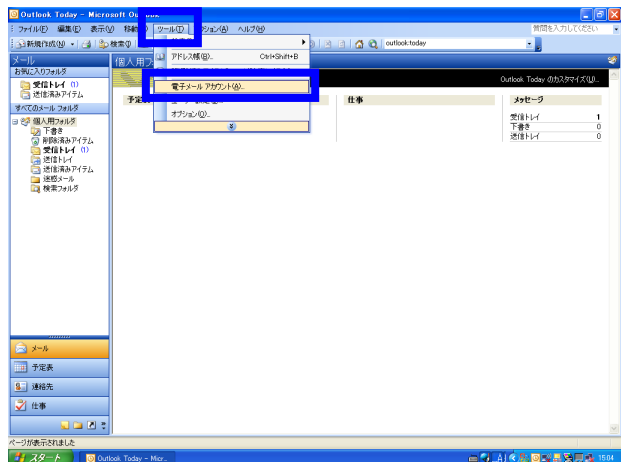
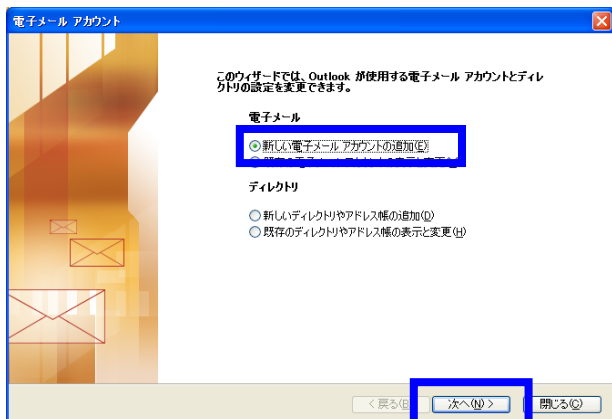


アカウントの追加方法

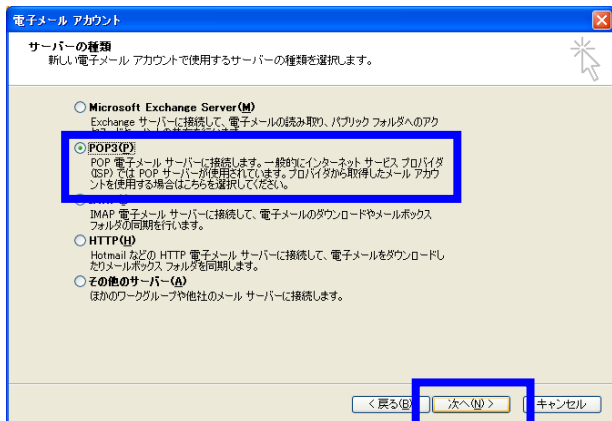
- ① Outlook2003 を起動し、メニューバーの「ツール」の「電子メールアカウント」をクリックします。



- ② 電子メールアカウントのウィンドウが開きますので、「新しい電子メールアカウントの追加」をチェックして「次へ」をクリックします。



- ③ 「POP3」をクリックし「次へ」をクリックします。



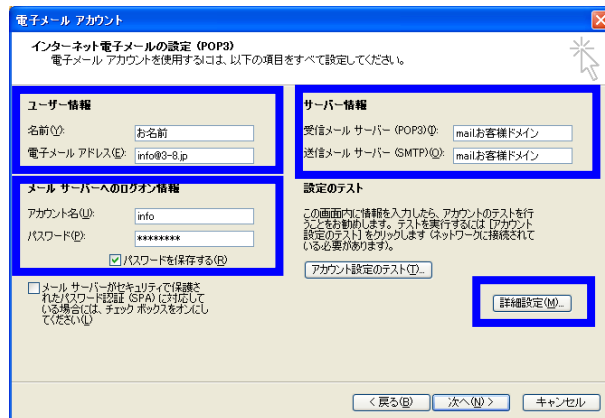
- ④ ユーザー情報、「名前」ボックスに表示したい名前を入力し、「電子メールアドレス」ボックスにご使用になるメールアドレスを入力します。

サーバー情報、「受信メールサーバー」ボックスにPOP3サーバー名を、「送信メールサーバー」ボックスにSMTPサーバー名を入力します。

メールサーバーへのログイン情報、「パスワード」ボックスに設定したパスワードを入力し、パスワードをお使いのパソコンに記録させる場合は「パスワードを保存する」のチェックボックスにチェックしてください。(アカウント名は自動的に入力されます。)

接続が上手くいかない場合は、アカウント名ボックスにメールアドレスを入力してください。

入力が完了したら、「詳細設定」ボタンをクリックします。

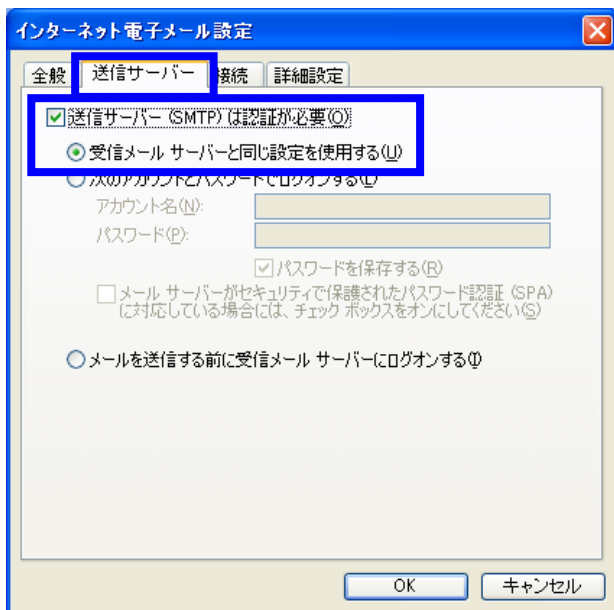


受信メールサーバー: mail.お客様ドメイン
SMTP サーバー: mail.お客様ドメイン

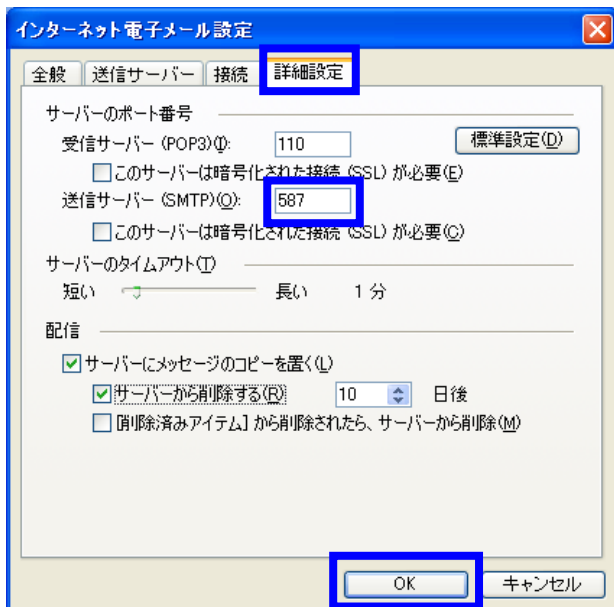
注 SMTP サーバー

迷惑メール増加に伴い、一部のインターネット接続プロバイダーでは、迷惑メール対策として「Outbound Port25 Blocking」というメール送信制限を実施しております。「Outbound Port25 Blocking」が実施された場合、送信ポートを25番から578番に変更することでメールの送信が可能になります。(⑤番以降の設定を実施)

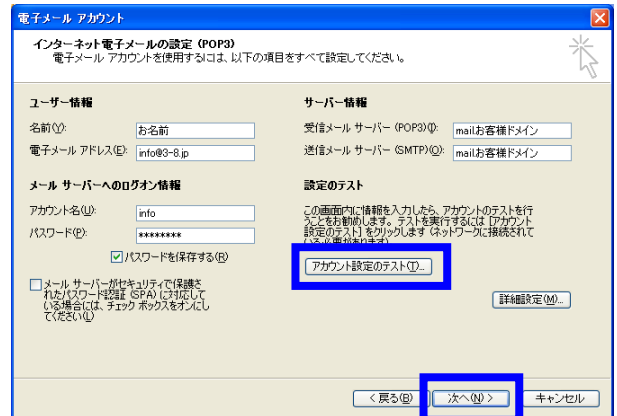
- ⑤ Outbound Port25 Blocking 対応を実施します。インターネット電子メール設定ウィンドウの「全般」タブを「送信サーバー」タブに切り替えます。送信メールサーバーSMTP は認証が必要にチェックをします。



- ⑥ 「送信サーバー」タブを「詳細設定」タブに切り替えます。送信サーバー (SMTP) のポート番号「25」→「587」へ変更します。変更が完了したら、「OK」をクリックします。



- ⑦ ④番の画面に戻るので、「アカウント設定のテスト」ボタンをクリックして接続テストを実施してください。問題が無ければ、「次へ」をクリックします。



- ⑧ 完了のウィンドウに切り替わりますので、完了をクリックします。

