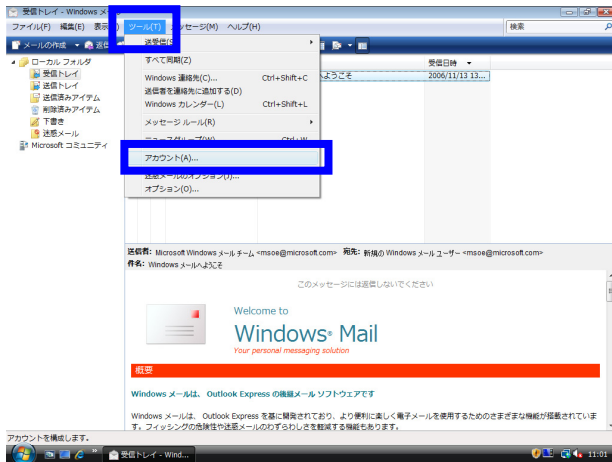
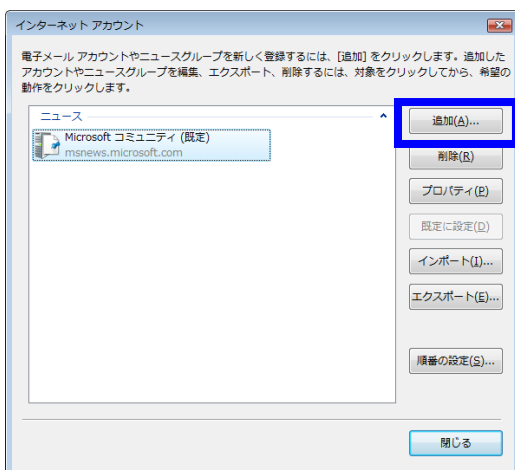


アカウントの追加方法

- ① Windows メールを起動し、メニューバーの「ツール」の「アカウント」をクリックします。



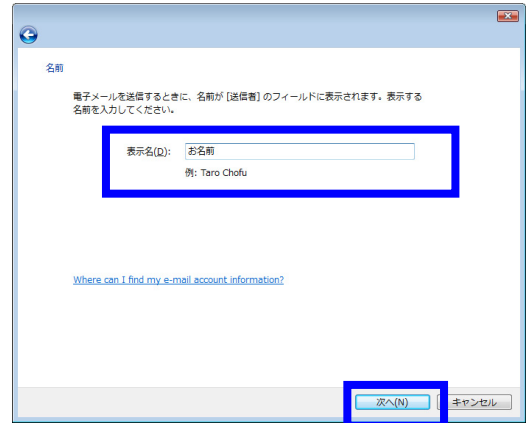
- ② インターネットアカウントのウィンドウが開きますので、「追加」ボタンをクリックします。



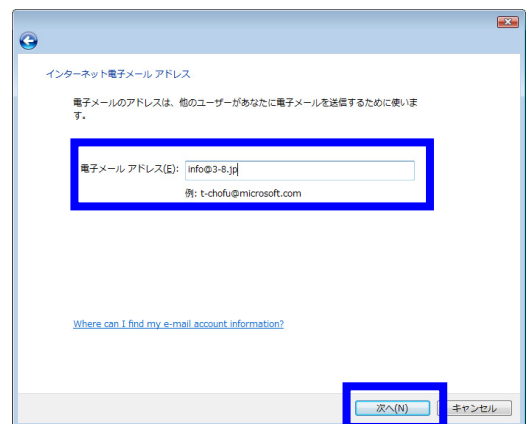
- ③ 「電子メールアカウント」をクリックし「次へ」をクリックします。



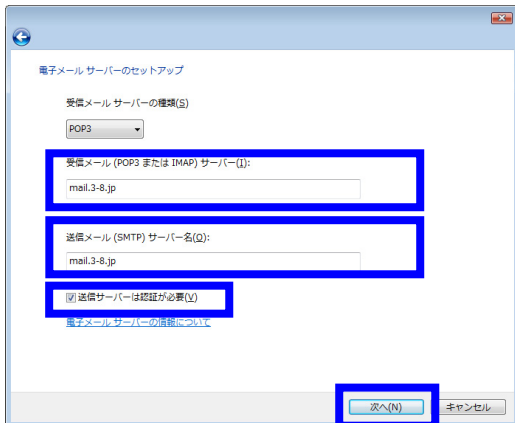
- ④ ウィザードの「名前」ウィンドウが開きますので、表示名ボックスに表示したい名前を入力し、「次へ」をクリックします。



- ⑤ インターネット電子メールアドレスのウィンドウに切り替わるので、電子メールアドレスボックスにご使用になるメールアドレスを入力し、「次へ」をクリックします。



- ⑥ 電子メールサーバーのセットアップのウィンドウに切り替わるので、受信メールサーバーボックスにPOP3サーバー名を、送信メールサーバーボックスにSMTPサーバー名を入力し、送信サーバーは認証が必要にチェックをして「次へ」をクリックします。

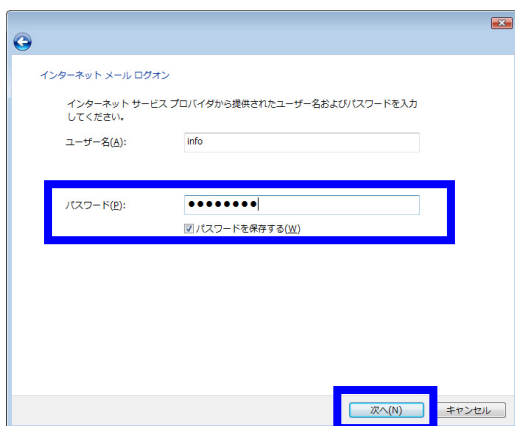


受信メールサーバー: mail.お客様ドメイン
SMTP サーバー: mail.お客様ドメイン

注 SMTP サーバー

迷惑メール増加に伴い、一部のインターネット接続プロバイダーでは、迷惑メール対策として「Outbound Port25 Blocking」というメール送信制限を実施しております。「Outbound Port25 Blocking」が実施された場合、送信ポートを25番から578番に変更する(⑨番以降の設定を実施)ことでメールの送信が可能になります。

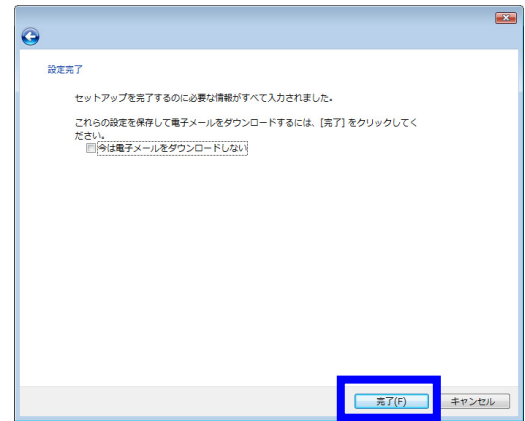
- ⑦ インターネットメールログオンのウィンドウに切り替わりますので、パスワードボックスに設定したパスワードを入力し、パスワードをお使いのパソコンに記録させる場合は「パスワードを保存する」のチェックボックスにチェックし、「次へ」をクリックします。



アカウント名は自動的に入力されます。

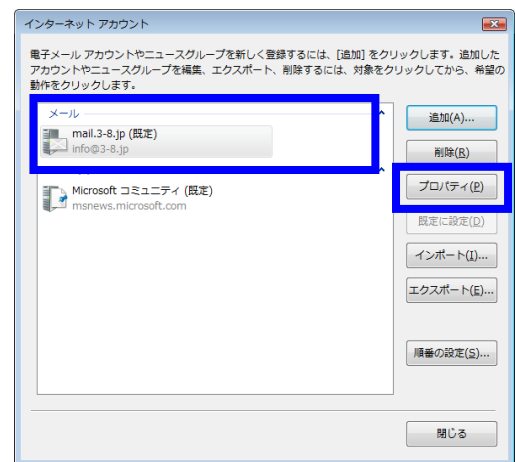
接続が上手くいかない場合は、アカウント名ボックスにメールアドレスを入力してください。

- ⑧ 設定完了のウィンドウに切り替わりますので、完了をクリックします。

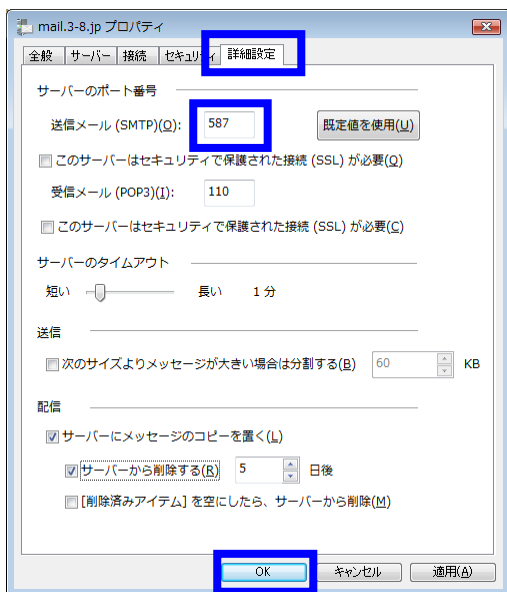


- ⑨ インターネットアカウントのウィンドウの一覧に、作成したメールアカウントが表示されます。作成したメールアカウントを選択して「プロパティ」をクリックします。

Outbound Port25 Blocking に対応しない場合は、「閉じる」をクリックしてください。⑩番以降の設定は不要です。



- ⑩ 「全般」タブを「詳細設定」タブに切り替えます。サーバーのポート番号の送信メール(SMTP)を「 25 」→「 587 」へ変更します。変更が完了したら、「OK」をクリックします。



- ⑪ インターネットアカウントのウィンドウの一覧に、作成したメールアカウントが表示されます。「閉じる」をクリックします。

